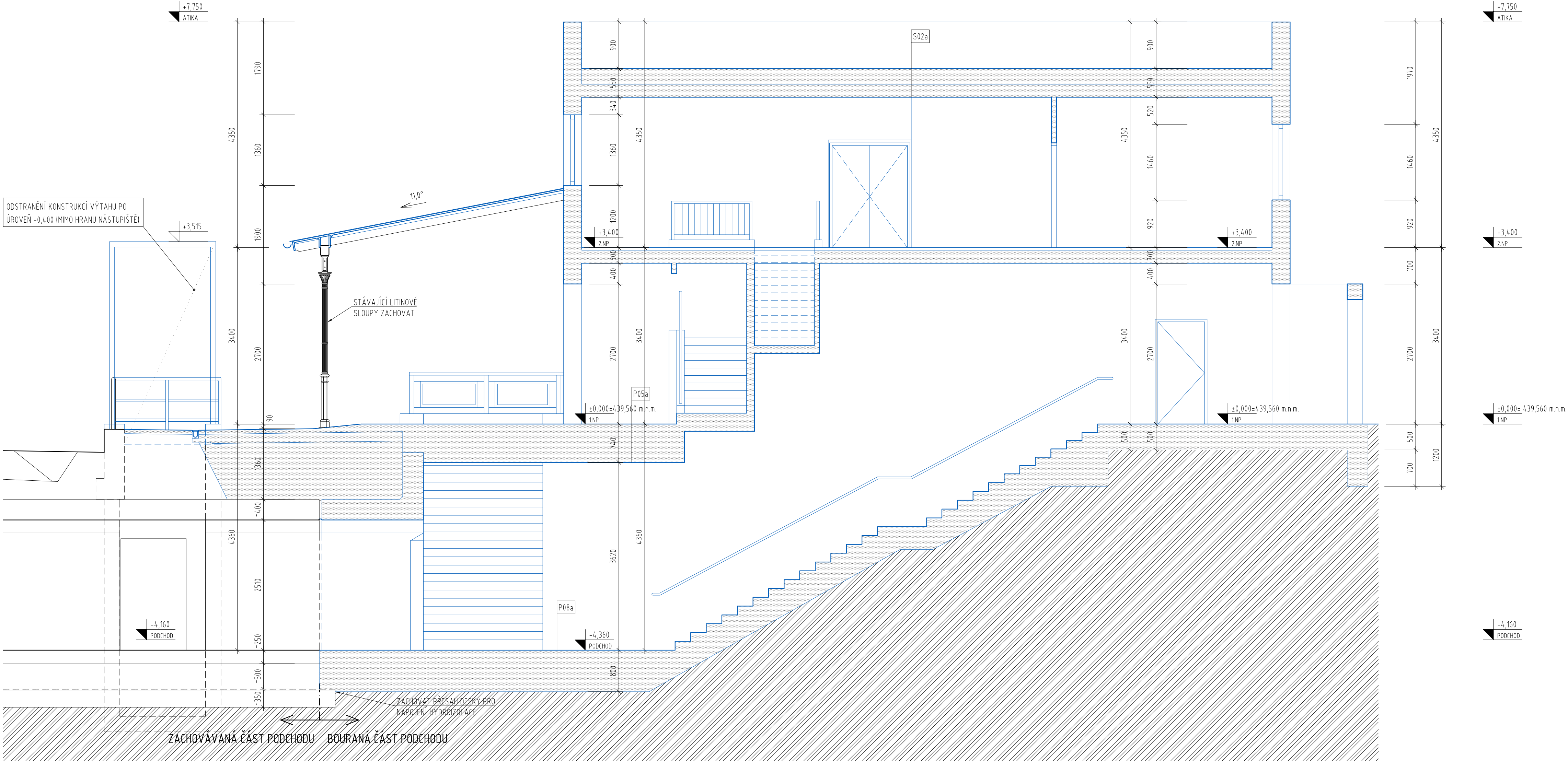


ŘEZ D-D - BOURACÍ PRÁCE

M 1:50



LEGENDA MATERIÁLŮ:

- STÁVAJÍCÍ KONSTRUKCE
- BOURANÉ KONSTRUKCE, ODSTRAŇOVANÉ/PŘESUNOVANÉ PRVKY

OBECNÉ POZNÁMKY:

- PŘED BOURÁNÍM JE TŘEBA STATICKY ZAJISTIT STÁVAJÍCÍ ZACHOVÁVANÉ KONSTRUKCE. BLIŽŠÍ SPECIFIKACE VIZ ČÁST DOKUMENTACE STAVEBNÍ KONSTRUKČNÍ ŘEŠENÍ.
- V PŘÍPADĚ NESOULADU SKUTEČNÉHO STAVU KONSTRUKCÍ A PŘEDPOKLÁDANÉHO STAVU MUSÍ BÝT NAVRŽENÉ ŘEŠENÍ KONZULTOVÁNO SE STATIKEM NEBO ZÁSTUPCEM GP.
- VEŠKERÉ BOURACÍ PRÁCE MUSÍ BÝT PROVÁDĚNY POD DOHLEDEM ODPOVĚDNÉ OSOBY.
- VEŠKERÉ ROZMĚRY VZTAHUJÍCÍ SE K PŮVODNÍM KONSTRUKCÍM JE NUTNÉ OVĚŘIT NA STAVBĚ.

ODSTRAŇOVANÉ ČÁSTI

- KOMPLETNÍ DEMOLICE OBJEKTU C A D VČETNĚ ZÁKLADOVÝCH KONSTRUKCÍ
- ČÁSTEČNÉ VYBOURÁNÍ STROPNÍCH KONSTRUKCÍ V OBJEKTU A A B
- ODSTRANĚNÍ SKLADEB PODLAH NA STÁVAJÍCÍ STROPNÍ TRÁMY NEBO CHELNÉ KLENBY
- ODSTRANĚNÍ STŘEŠNÍHO PLÁŠTĚ PO NOSNOU KONSTRUKCI KROVU VČETNĚ NAHRAZENÍ POŠKOZENÝCH A NAPADENÝCH PRVKŮ KROVU
- VYBOURÁNÍ NĚKTERÝCH NOSNÝCH I NENOSNÝCH STĚN
- DEMONTÁŽ KONCOVÝCH PRVKŮ, ZAŘÍZOVACÍCH PŘEDMĚTŮ, VEŠKERÝCH VNITŘNÍCH ROZVODŮ A VYBAVENÍ
- OMÍTKY VNITŘNÍCH STĚN - OTLUČENÍ VŠECH OMÍTEK, ODSTRANĚNÍ KERAMICKÉHO OBLKADU
- OMÍTKY VNĚJŠÍCH STĚN - OTLUČENÍ NESOUDODÝCH OMÍTEK
- DEMONTÁŽ VEŠKERÝCH OKEN, MŘÍŽÍ A PODHLEDŮ, DEMONTÁŽ VNITŘNÍCH VÝPLNÍ OTVORŮ
- DEMONTÁŽ VEŠKERÝCH ZÁMEČNICKÝCH VÝROBKŮ
- DEMONTÁŽ VEŠKERÉHO TECHNICKÉHO VYBAVENÍ (KOTEL, BOJLER, LOKÁLNÍ VZT JEDNOTKY, CHLADÍCÍ JEDNOTKY)
- STÁVAJÍCÍ VENKOVNÍ VPUSŤI BUDOU VYČIŠTĚNY A ZNOVU OSAZENY
- DEMONTÁŽ VEŠKERÝCH KLEMPÍŘSKÝCH PRVKŮ IŽLABY, SVODY, PARAPETY) VČETNĚ HROMOSVODU
- DEMONTÁŽ NOVODOBÝCH OCELOVÝCH PRVKŮ ZASTŘEŠENÍ NÁSTUPIŠTĚ + DEMONTÁŽ POŠKOZENÝCH DŘEVĚNÝCH KONSTRUKCÍ
- VYBOURÁNÍ STÁVAJÍCÍCH DODATEČNĚ ZAZDĚNÝCH OSTĚNÍ A NADPRAŽÍ OKEN NA ÚROVNI PŮVODNÍCH ŠPALET

<div>Ministerstvo dopravy Státní fond dopravní Infrastruktury</div>			
Jiná ověření:		Paré:	
Orientační schéma:		Razítko oprávněné osoby:	
<div>ULICE U BECHÝŇSKÉ DRÁHY</div> <div>PROSTOR KOLEJŠTĚ</div> <div>A C B D</div>		Podpis: Datum:	
Revize:	Datum:	Popis:	Kontroloval:
-	-	-	-
Stavebník/Investor: Správa železnic, státní organizace			
Adresa: Dlážděná 1003/7, 110 00 Praha 1			
Zástupce investora: Stavební správa západ			
Adresa: Diamond Point, Ke Štvanici 656/3, 186 00 Praha 8 - Karlín			
Zhotovitel díla:		APRIS s.r.o.	
Adresa: U Plynárny 1002/97, 101 00 Praha 10		T: +420 261 260 358	
Kontakt: E: apris@apris.cz		APRIS	
Zhotovitel objektu:		APRIS s.r.o.	
Adresa: U Plynárny 1002/97, 101 00 Praha 10		T: +420 261 260 358	
Kontakt: E: apris@apris.cz		APRIS	
Hlavní projektant (HIP): Ing. Vojtěch Hejl		Architekti: Ing. arch. M. Tylišová, Ing. arch. V. Taraba	
Název stavby/akce:	REKONSTRUKCE VÝPRAVNÍ BUDOVY V ŽST. TÁBOR		Označení investora:
			S611700230
			Označení zhotovitele:
Název části:		Mosty, propustky a zdi	
Název objektu/díle části:		Žst. Tábor, úprava podchodu	
Název přílohy:		Řez D-D - Bourací práce	
Odpovědný projektant:		Ing. Jan Štorek	
Ing. I. Jeník		Měřítko: 1:50	
Kraj:		TUDU:	
Jihočeský		1701K1	
Označení investora:		Stupeň dokumentace:	
S 6 1 1 7 0 0 2 3 0 - P D P S - D 2 1 1 0 4 - S 0 1 6 2 2 0 1 2 - K 1 - 2 - 1 3 0 4 - P 0 1		Číslo přílohy:	
Příloha:		2. 004	
Revize:		Stupeň dokumentace:	
-		PDPs	
Smluvní datum zpracování:		11.10.2024	